

AquaFast

Odgovarajuće spojnice za PE i PVC cevi

U opsegu od
63 mm do 450 mm
Prečnici

ODGOVARA ZA VIŠE
SDR-OVA

BRZO I JEDNOSTAVNO
POSTAVLJANJE NA
OVALNE CEVI



oalixis

Dizajnirao i proizveo

 **VIKING JOHNSON®**

PIONIRI U REŠENJIMA ZA CEVOVODE



Dizajnirane i projektovane za jednostavno spajanje PE i PVC cevi

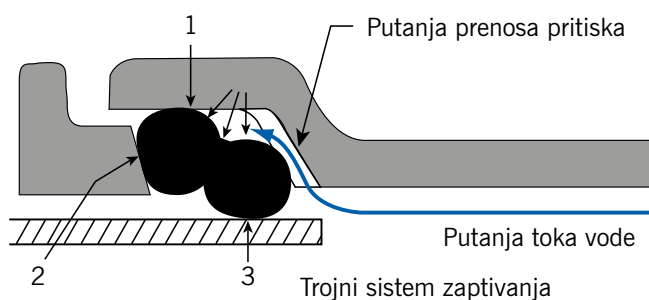
Laka instalacija

Jedinstven sistem zaptivanja AquaFast spojnih elemenata nudi jednostavno i pouzdano rešenje za spajanje PE i PVC cevi. AquaFast poseduje vizuelni indikator koji potvrđuje pravilno montiranje koje ne zahteva specijalne veštine ili alat, što ga čini jednostavnijim i bržim sistemom od drugih. Takođe, unapređeni mehanizam priteznih prstenova omogućava da fitinzi lako klize do svoje pozicije prilikom montaže onemogućavajući izvlačenje cevi, čime se eliminiše potreba za ankerisanjem.



Popravke na licu mesta

AquaFast nudi mnoge prednosti licima koja su zadužena za instalaciju, i to od početka do kraja. Sastavljen pre isporuke i sa poboljšanim dizajnom koji odlaže delovanje priteznih prstenova, AquaFast lagano klizi preko ovalnih cevi i cevi u koturu, te time olakšava precizno pozicioniranje proizvoda u uzanim rovovima. Bez potrebe za korišćenjem specijalne opreme, uz samo "krpu i ključ" AquaFast se može montirati u svim vremenskim uslovima, što, uz dizajn koji ne zahteva korišćenje ojačavajućeg umetka, znači da je proizvod idealan za spajanje na licu mesta, kako kod radova na polaganju novih cevi, tako i tokom radova na održavanju.



Jednostavno spajanje

Budući da se koristi samo standardni ključ za zatezanje manjeg broja zavrtnja (samo dva po spojnim delovima do 125 mm) sve dok vizuelni indikator ne potvrdi ispravnu ugradnju, AquaFast pruža montažerima jednostavne načine spajanja polietilenskih cevi. Pozitivni graničnik „metal na metal“ koji ukazuje na kretanje mehanizama za hvatanje i zaptivanje otklanja potrebu za moment ključem i sprečava prekomerno zatezanje zavrtnja, istovremeno osiguravajući optimalnu montažu svaki put.

Prelazno spajanje

AquaFast spojnice i flanš adapteri su dostupni od 63mm do 315mm OD. Dizajnirani su za polietilenske cevi od PE80 i PE100 materijala, SDR 11 i 17/17.6 bez ojačavajućeg umetka, a mogu se koristiti i za spajanje PVC cevi, pa je AquaFast idealan za prelazno spajanje PE/PVC.

AquaFast spojnice



AquaFast flanš adapteri

Vrste cevi



Svi materijali u kontaktu sa vodom odobreni za upotrebu sa vodom za piće od strane WRAS.

Tačnu specifikaciju pogledajte u tehničkom listu

AquaFast spojnice i prirubnički adapteri 63 mm do 315 mm

Prednosti dizajna proizvoda

Jednostavan za montiranje

- Za instalaciju fiksiranih, nerotirajućih zavrtnja za sve dimenzije spojnice je potreban samo jedan ključ.
- Povećani unutrašnji obim fittinga i uvođenje odstojnika koji sprečavaju prerano delovanje pritezних prstenova omogućavaju lako klizanje AquaFast spojnice i flanš adaptera preko cevi.

STOP graničnik pri montaži

- Pravilno montiranje se potvrđuje vizuelnim indikatorom uz kontakt „metal na metal“ između tri komponente (krajnji prsten/srednji prsten i cevni umetak/telo flanš adaptera).

Efikasna tehnologija zaptivanja

- Prsten zaptivke sa dvostrukim "O" ringom obezbeđuje kontaktnu tačku visokog pritiska koja efikasno stvara zaptivanje na površini cevi.
- EPDM zaptivke (odobrene za upotrebu u sistemima pijaće vode).

Zaštita od korozije

- Metalne komponente su premazane Rilsan Najlonom 11 koji je odobren od strane WRAS-a za pijaću vodu i koji nudi dugotrajnu zaštitu od korozije i nagrizanja
- Zavrtnji i navrtke su premazani Sheraplex materijalom WIS 4-52-03 koji se ne izjeda pri ponovnom zavrtnju i koji obezbeđuje dugotrajnu zaštitu od korozije.

Fleksibilno bušenje prirubnice

- Flanš adapteri su dvostruko bušeni kako bi zadovoljili BS EN 1092-1 PN10 i PN16.

Jedinstveno progresivno zaptivanje i mehanizam pritezних prstenova

- Patentirane zaptivke i dizajn pritezних prstenova obezbeđuju nizak pritisak/opterećenje na spoljašnjost cevi na inicijalnom zavrtnju, te nije potreban nikakav ojačavajući umetak.
- Putanja prenosa vode koristi interni pritisak za povećanje sabijanja zaptivke na mestima kontakta.
- Sa povećanjem pritiska u mreži pojačava se delovanje pritezних prstenova.

Prednosti za korisnike

- Idealan za kanalizacione sisteme, jer nema potrebe za ojačavajućim umetkom, što znači da je unutrašnji prečnik cevi čist i sa punim protokom. Takođe, Rilsan premaz je otporan na abraziju koja se javlja delovanjem naslaga u kanalizaciji.
- Životni vek od 50 godina garantuje "Ubrzani test zastarevanja" koji simulira životni ciklus proizvoda i otpornost Rilsan najlon premaza na koroziju, kao i premaza Sheraplex za zavrtnje WIS 4-52-03
- Rilsan premaz je otporan na grube uslove rada na terenu.
- Omogućena je jednostavna montaža na terenu, obzirom da proizvod dolazi već pripremljen za instalaciju. Odstojnik omogućava da pritezni prsten ostane na poziciji sve dok se ne završi zavrtnje.
- Smanjeni broj zavrtnja obezbeđuje različitu orijentaciju spojnice, kako bi se olakšao pristup i omogućilo zavrtnje.
- Oštećenje cevi je minimalno, jer progresivni sistem pritezних prstenova prodire samo površinski kako bi onemogućio izvlačenje PE cevi.
- Svi materijali koji dolaze u kontakt sa pijaćom vodom imaju odobrenje (WRAS)
- Fiting koji onemogućava izvlačenje cevi dizajniran da zadovolji zahteve performansi WIS4-24-01 Tip 2 i ISO14236.2



Flanš adapter

Dizajnirano za pojednostavljenu i pouzdanu instalaciju u rovu

Laka instalacija

AquaFast velikog prečnika instalira se brzo i lako, a pruža alternativno rešenje za elektrofuziju i sučeono zavarivanje za sve vremenske uslove i uslove rovova. To je jednostavna instalacija koja ne zahteva dodatnu pažnju nakon postavljanja, dizajnirana sa minimalnim brojem zavrtnja i bez potrebe za unutrašnjom oblogom ili skupom opremom za rov.

Kvalitet

Prijavljeni su patenti za ovaj inovativni proizvod dizajniran i proizveden u skladu sa sistemima kvaliteta prema BS EN ISO 9001 i zahtevima propisa za vodu u UK i EU.

Smanjeno držanje zaliha

Sada će samo 10 veličina pokrivati čitav niz različitih SDR-ova uz znatno manji obim zaliha u odnosu na dosadašnji. Zahvaljujući tome, distributeri i vodovodna preduzeća na zalihama imaju sve za pokrivanje svih mogućnosti uz dostupnost sa police.

Inovativni dizajn idealan za ovalne cevi



Viking Johnson je u AquaFast ugradio visoku toleranciju za uklapanje sa ovalnim cevima, uz odsustvo potrebe za korišćenjem skupih alata za zaobljavanje cevi koji iziskuju mnogo vremena.

Potpuna zaštita od korozije

Crni Rilsan Najlon 11 sa WRAS odobrenjem pruža odličnu zaštitu od korozije i otpornost na oštećenja od udara, abrazije, vremenskih uslova i hemikalija.

Otpornost na izvlačenje

Poboljšani mehanizam stezanja pruža ograničavanje krajnjeg opterećenja i otpornost na izvlačenje cevi, zahvaljujući čemu su spojnica i flanš adapter pogodni za upotrebu u klimatskim regionima gde se temperature kreću od -20 °C do 60 °C. AquaFast je dizajniran da ispuni zahteve performansi prema standardu BS EN 12842, WIS 4-24-01 tip 2 i ISO 17855 (zamenjuje ISO 14236.2)



Vrste cevi

Tačnu specifikaciju pogledajte u tehničkom listu

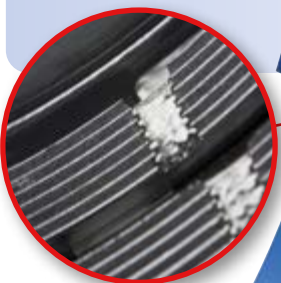
AquaFast spojnice i flanš adapteri velikog prečnika od 355 mm do 450 mm

Prednosti dizajna proizvoda

RILSAN
BY ARKEMA

Inovativno stezanje

Poboljšani mehanizam za stezanje nudi ograničenje krajnjeg opterećenja tipa 2 i otporan je na izvlačenje cevi.



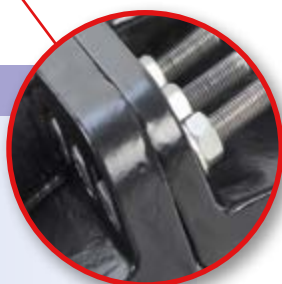
Zaštita od korozije

Sve livene komponente su u potpunosti presvučene crnim Rilsan Najlonom 11 koji ima odličnu otpornost na udarce, abraziju, vremenske uslove i hemikalije, kao i dobru termičku stabilnost i fleksibilnost za grubo rukovanje na terenu.



Stop pozicija

Pravilno montiranje se potvrđuje vizuelnim indikatorom uz kontakt „metal na metal“ između stezaljki.



Funkcija centralizacije

Oko proizvoda su dostupni zavrtnji za centralizaciju koji omogućavaju precizno postavljanje tokom ugradnje.



Prednosti za korisnike

- Spojnica se može koristiti za popravku – bez unutrašnjeg ograničenja, idealno za kanalizaciju.
- Pogodno za spajanje cevi u mokrim/potopljenim uslovima i iznad zemlje.
- Nema potrebe za ojačavajućim prstenom, moment ključem ni bilo kakvom drugom specijalnom opremom na licu mesta.
- Lako se centralizuje na cevi.
- Smanjeno držanje zaliha – jedan proizvod može povezati jednu nazivnu veličinu cevi sa uobičajenim SDR-ovima (11, 17/17,6 i 21).

- Projektovani životni vek od 50 godina.
- Ponovna upotreba – nisu potrebni rezervni delovi za više montaža.
- Štedi vreme i trud jer je potrebno da izvođač radova samo identifikuje nazivnu veličinu PE cevi da bi izabrao ispravan priključak.
- Fitinzi se isporučuju u potpunosti sastavljeni.
- Minimalan broj zavrtnja za zatezanje.



Ujedinjeno Kraljevstvo – A14

Od Kembridža do Hantingdona A14

AquaFast spojnice do DN355

Projekat

Investicija od 1,5 milijardi funti za isključivanje iz upotrebe određenog broja postojećih cevovoda za pijaću i otpadnu vodu preko kojih će se izgraditi novi kolovoz i postaviti preko 22 km novog cevovoda kako bi kompanija Anglian Water mogla da nastavi sa pružanjem usluga klijentima.

Klijent

Anglian Water



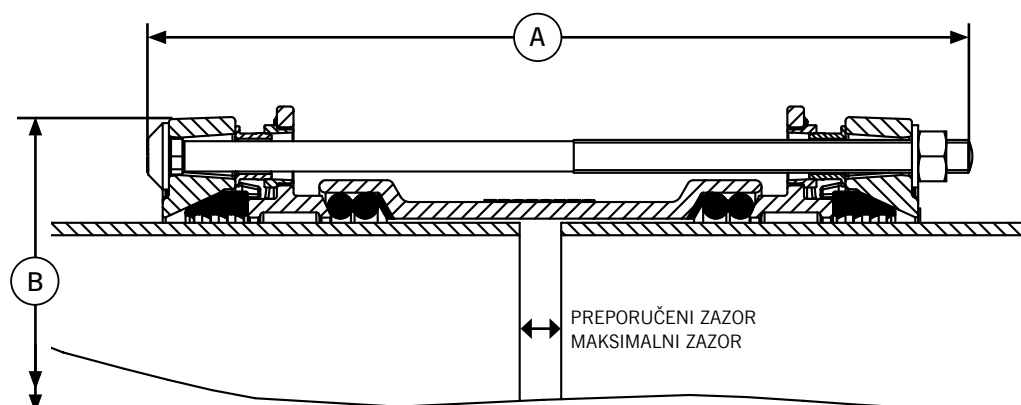
Kompanija Crane BS&U je isključivo dobavljač proizvoda i nema direktan uticaj na radnu praksu primenjenu ili prikazanu na slikama priloženim za instalaciju takvih proizvoda niti preuzima bilo kakvu odgovornost za nju.



AquaFast spojnice 63 mm do 315 mm

Tehnički list 1/2

Spojnice



AquaFast spojnice

OD cevi	Broj Veličina T-zavrtnja-prečnik x dužina	Dimenzije (mm)		Preporučeni zazor (mm)	Maksimalni zazor (mm)	Težina (kg)
		Maksimaln A	Prečnik B			
63	2-M12 x 250	257	144	20	30	4.2
75	2-M12 x 250	257	156	20	30	4.7
90	2-M12 x 250	257	171	20	30	5.3
110	2-M12 x 250	257	192	20	30	6.4
125	2-M12 x 250	257	207	20	30	7.1
140	4-M12 x 250	257	221	20	30	8.4
160	4-M12 x 250	257	241	20	30	9.2
180	4-M12 x 375	382	272	30	50	18.0
200	4-M12 x 375	382	292	30	50	20.4
225	4-M16 x 385	395	328	30	50	24.8
250	6-M16 x 385	395	352	30	50	31.5
280	6-M16 x 385	395	382	30	50	33.6
315	6-M16 x 385	395	417	30	50	38.7

Učinjeni su svi napori da podaci navedeni u ovom dokumentu budu tačni na dan objavljivanja. Crane Ltd nije odgovoran za greške u kucanju ili pogrešnu interpretaciju navedenih informacija, te zadržava pravo da iste promeni bez prethodnog obaveštenja.

DR11496_04_2024_ISSUE-8_SFB

Tehničke informacije

Nominalni radni pritisak

Voda 16 bar
Gas nije odobren

Vakuumski pritisak

Može da izdrži vakuumski pritisak od -0,7 bar

Pritisak na mestu ispitivanja

1,5 puta veći od radnog pritiska u kratkom trajanju (2 sata)

Materijal cevi/ojačavajući prsten

Kada se koristi na cevima od sledećih materijala, AquaFast-u nije potreban ojačavajući prsten:

- MDPE (PE80) i HPPE (PE100) SDR 11 i 17
- PVC cev (metričke dimenzije)
 - PVC-O (cev nazivnog pritiska 16 bar)
 - PVC-U (cev nazivnog pritiska 10 bar)

Ugaono odstupanje (prema BS EN 12842)

Spojnice 1,5°

Obrtni moment zavrtnja

Moment ključ; zategnite pomoću univerzalnog ključa dovoljne dužine kako biste primenili snagu poluge dovoljnu da dovede do ravnomernog slaganja otpornika sve dok se ne postigne pozitivni graničnik „metal na metal“.

Materijal i relevantni standardi

Centralni cevni umetak i krajnji prsten

Nodularni liv BS EN 1563 Simbol EN-GJS-450-10

Pritezni prsten

Nodularni liv BS EN 1563 Simbol EN-GJS-450-10

Srednji prsten

Nodularni liv BS EN 1563 Simbol EN-GJS-450-10

Zaptivka (EPDM):

BS EN 681-1 Tip WA/BS 6920 čvrstoća do 70 IRHD

Odstojnici

Meki čelik (tip Y15) pocinkovan Zn³

Zavrtnji

BS EN ISO 898-1 klasa 8.8

Opcija od nerđajućeg čelika – BS EN ISO3506-1 tip A2 klasa70 (nerđajući čelik je dostupan po specijalnoj narudžbini)

Specijalizovana oprema

Nije neophodna, osim krpe za čišćenje cevi i univerzalnog ključa ili ključa za odvijanje. Dužina univerzalnog ključa ili moment ključa koji se koristi za zatezanje zavrtnja mora biti dovoljna kako bi primenila snaga poluge dovoljna za ravnomerno slaganje otpornika sve dok se ne postigne pozitivni graničnik „metal na metal“.

Nominalna temperatura proizvoda

EPDM -20 °C do +40 °C

AquaFast nije pogodan za upotrebu u sistemima grejanja sa promenljivim temperaturama.

Krajnje opterećenje usled unutrašnjeg pritiska

AquaFast fitting koji onemogućava izvlačenje cevi dizajniran da ispuni zahteve performansi WIS4-24-01 tip 2 i ISO17885.

Odobrenja

Sledeći materijali koji dolaze u kontakt sa vodom i koji se koriste u AquaFast-u odobreni su za upotrebu sa pijaćom vodom:

Rilsan Najlon 11:

- WRAS, DVGW, W270, ACS i KIWA

EPDM zaptivke:

- WRAS

Pored gorenavedenog, AquaFast kao gotov proizvod poseduje i KIWA sertifikat kojim se potvrđuje da su navedeni proizvodi u skladu sa zahtevima propisa o vodospisivanju (vodovodni priključci) za Englesku i Vels 1999, Water Byelaws 2000, Škotsku i Water Regulations Severna Irska.

Navrtke

Čelik BS EN20898-2 klasa 8

Opcija od nerđajućeg čelika – BS EN ISO3506-2 tip A4 klasa 80 (nerđajući čelik je dostupan po specijalnoj narudžbini)

Podloške

BS 1449: deo 2 klasa 304S15

Premazi

Centralni cevni umetak, krajnji prsten i srednji prsten:

- Rilsan Najlon 11

Pritezni prsten:

- premaz kateforezom

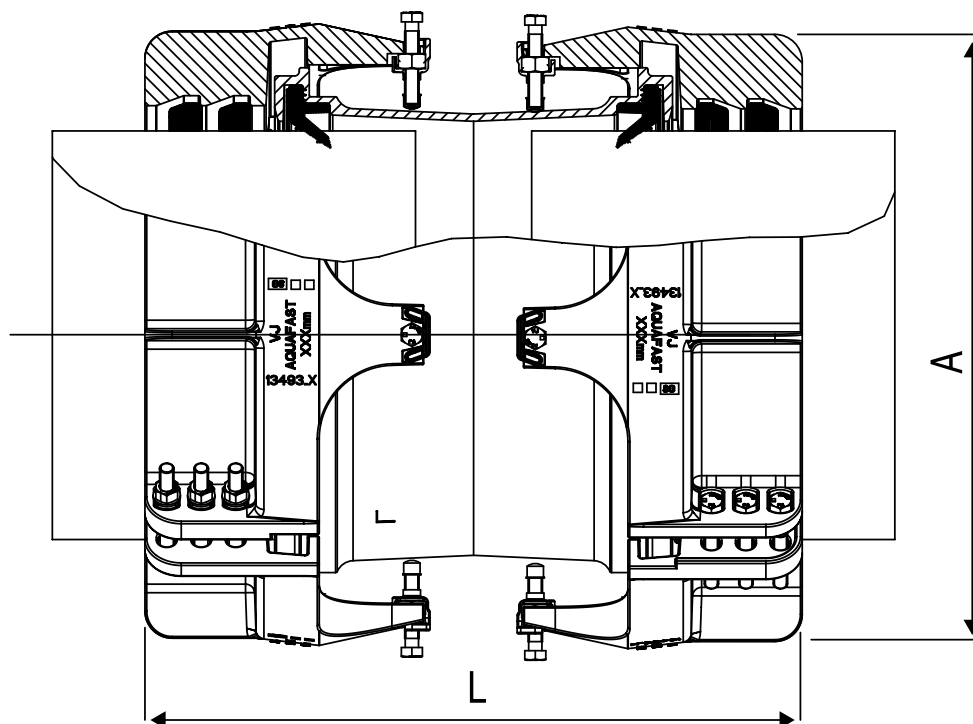
Zavrtnji i navrtke:

- Sheraplex WIS 4-52-03

AquaFast spojnice velikog prečnika od 355 mm do 450 mm

Tehnički list 1/2

Spojnice



AquaFast spojnice

Nazivna veličina	Radni pritisak (voda) u barima	Veličina zavrtnja – prečnik × dužina	Dubina unosa (mm)	Preporučeni zazor (na osnovu nazivne dubine unosa)	Spoljne dimenzije (mm)		Težina (kg)	
			Naz.		Spoljni prečnik stezaljke (A)			
					Montirano	Nemontirano	Dužina (L)	
355	16	24-M16 x 120	241	210	540	571	692	213.3
400	16	24-M16 x 120	247	210	585	618	704	231.3
450	16	24-M16 x 120	255	210	635	670	720	253.3

Učinjeni su svi napori da podaci navedeni u ovom dokumentu budu tačni na dan objavljivanja. Crane Ltd nije odgovoran za greške u kucanju ili pogrešnu interpretaciju navedenih informacija, te zadržava pravo da iste promeni bez prethodnog obaveštenja.

DR11496_04_2024_ISSUE-8_SFRB

Tehničke informacije

Nominalni radni pritisak

Voda 16 bar
Gas nije odobren

Vakuumski pritisak

Može da izdrži vakuumski pritisak od -0,7 bar

Pritisak na mestu ispitivanja

1,5 puta veći od radnog pritiska u kratkom trajanju (2 sata)

Materijal cevi/ojačavajući prsten

Kada se koristi na cevima od sledećih materijala, AquaFast-u nije potreban ojačavajući prsten:

- MDPE (PE80) SDR 11 i 17/17,6
- HPPE (PE100) SDR 11, 17/17,6 i 21

Ugaono odstupanje (prema BS EN 12842)

Spojnice 1,0°

Obrtni moment zavrtnja

Moment ključ; zategnite pomoću univerzalnog ključa dovoljne dužine kako biste primenili snagu poluge dovoljnu da dovede do ravnomernog slaganja otpornika sve dok se ne postigne pozitivni graničnik „metal na metal“.

Specijalizovana oprema

Nije neophodna, osim krpe za čišćenje cevi i univerzalnog ključa ili ključa za odvijanje. Dužina univerzalnog ključa ili moment ključa koji se koristi za zatezanje zavrtnja mora biti dovoljna kako bi primenila snaga poluge dovoljna za ravnomerno slaganje otpornika sve dok se ne postigne pozitivni graničnik „metal na metal“.

Nominalna temperatura proizvoda

EPDM -20 °C do +60 °C

AquaFast nije pogodan za upotrebu u sistemima grejanja sa promenljivim temperaturama.

Krajnje opterećenje usled unutrašnjeg pritiska

AquaFast fitting koji onemogućava izvlačenje cevi dizajniran je da ispuni zahteve performansi prema standardu BS EN 12842, WIS 4-24-01 tip 2 i ISO 17855 (zamenjuje ISO 14236.2)

Odobrenja

Sledeći materijali koji dolaze u kontakt sa vodom i koji se koriste u AquaFast-u odobreni su za upotrebu sa pijaćom vodom:

Rilsan Najlon 11:

- WRAS, DVGW, W270, ACS i KIWA

EPDM zaptivke:

- WRAS

Pored gorenavedenog, AquaFast kao gotov proizvod poseduje i KIWA sertifikat kojim se potvrđuje da su navedeni proizvodi u skladu sa zahtevima propisa o vodospobdevanju (vodovodni priključci) za Englesku i Vels 1999, Water Byelaws 2000, Škotsku i Water Regulations Severna Irska.

Materijal i relevantni standardi

Centralni cevni umetak, Stezaljke i pritezni prsten

Nodularni liv BS EN 1563 Simbol EN-GJS-450-10

Zaptivka

EPDM tip „E“ – BS EN 681-1:1996 tip WA WRAS naveden

Premazi

Telo, umetak, srednji prsten i krajnji prsten

- Rilsan Najlon 11 – WIS 4-52-01 deo 1

Zavrtnji i navrtke:

- Sheraplex premaz – WIS 4-52-03

Pritezni prsten:

- Premaz kataforezom

Zavrtnji

Standardno – nerđajući čelik BS EN ISO3506-1 tip A2-70

Navrtke

Standardno – nerđajući čelik BS EN ISO3506-2 tip A4-80

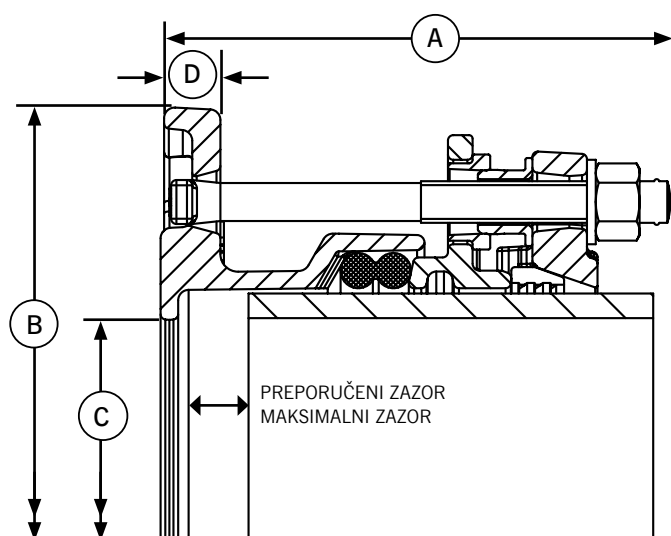
Podloške

Nerđajući čelik – BS1449: deo 2: 1983 klasa 304S15

AquaFast Flanš adapteri 63 mm do 315 mm

Tehnički list 1/2

Flanš adapter



AquaFast Flanš adapteri

OD cevi	Bušenje prirubnice	Broj Veličina T-zavrtnja- prečnik x dužina	Dimenzije (mm)		Unutrašnji prečnik cevi C (mm)	Debljina prirubnice D (mm)	Preporučeni zazor (mm)	Maksimalni zazor (mm)	Težina (kg)
			Maksimalno A	Prečnik B					
63	50/65 PN10,16	2-M12 x 135	144	185	50	17	20	25	4.4
75	65/80 PN10,16	2-M12 x 135	144	200	65	17	20	25	4.8
90	65/80 PN10,16	2-M12 x 135	144	200	80	17	20	25	5.0
110	100 PN10,16	2-M12 x 135	144	229	100	17	20	25	6.1
125	100/125 PN10,16	2-M12 x 135	144	250	100	17	20	25	7.2
140	125 PN10,16	4-M12 x 135	144	250	125	17	20	25	7.4
160	150 PN10,16	4-M12 x 135	144	285	150	17	20	25	8.5
180	150 PN10,16	4-M12 x 190	199	285	150	17	25	35	12.4
200	200 PN10,16	4-M12 x 190	200	343	190	18	25	35	15.4
225	200 PN10,16	4-M16 x 195	205	343	190	18	25	35	16.9
250	250 PN10,16	6-M16 x 195	207	406	240	20	25	35	22.5
280	250 PN10,16	6-M16 x 195	207	406	270	20	25	35	22.1
315	300 PN10,16	6-M16 x 195	208	483	300	21.5	25	35	28.2

Sve prirubnice su bušene po BS EN 1092-1 (prethodni BS 4504) /BS EN ISO 7005 PN10 i PN16

Učinjeni su svi napori da podaci navedeni u ovom dokumentu budu tačni na dan objavljivanja. Crane Ltd nije odgovoran za greške u kucanju ili pogrešnu interpretaciju navedenih informacija, te zadržava pravo da iste promeni bez prethodnog obaveštenja.

DR11496_04_2024_ISSUE-8_SFB

AquaFast Flanš adapteri 63 mm do 315 mm

Tehnički list 2/2

Tehničke informacije

Nominalni radni pritisak

Voda 16 bar

Gas nije odobren

Vakuumski pritisak

Može da izdrži vakuumski pritisak od -0,7 bar

Pritisak na mestu ispitivanja

1,5 puta veći od radnog pritiska u kratkom trajanju (2 sata)

Materijal cevi/ojačavajući prsten

Kada se koristi na cevima od sledećih materijala, AquaFast-u nije potreban ojačavajući prsten:

- ▶ MDPE (PE80) i HPPE (PE100) SDR 11 i 17
- ▶ PVC cev (metričke dimenzije)
 - ▶ PVC-O (cev nazivnog pritiska 16 bar)
 - ▶ PVC-U (cev nazivnog pritiska 10 bar)

Bušenje prirubnica

Sve prirubnice se buše po BS EN 1092-1 (bivši BS 4504) /BS EN ISO 7005 PN10 i PN16

Ugaono odstupanje (prema BS EN 12842)

Flanš adapteri 1,5°

Obrtni moment zavrtnja

Moment ključ; zategnite pomoću univerzalnog ključa dovoljne dužine kako biste primenili snagu poluge dovoljnu da dovede do ravnomernog slaganja otpornika sve dok se ne postigne pozitivni graničnik „metal na metal“.

Materijal i relevantni standardi

Centralni cevni umetak, krajnji prsten i telo flanš adaptera

Nodularni liv BS EN 1563 Simbol EN-GJS-450-10

Pritezni prsten

Nodularni liv BS EN 1563 Simbol EN-GJS-450-10

Srednji prsten

Nodularni liv BS EN 1563 Simbol EN-GJS-450-10

Zaptivka (EPDM):

BS EN 681-1 Tip WA/BS 6920 čvrstoća do 70 IRHD

Odstojnici

Meki čelik (tip Y15) pocinkovan Zn³

Zavrtnji

BS EN ISO 898-1 klasa 8.8

Opcija od nerđajućeg čelika – BS EN ISO3506-1 tip A2 klasa70 (nerđajući čelik je dostupan po specijalnoj narudžbini)

Specijalizovana oprema

Nije neophodna, osim krpe za čišćenje cevi i univerzalnog ključa ili ključa za odvijanje. Dužina univerzalnog ključa ili moment ključa koji se koristi za zatezanje zavrtnja mora biti dovoljna kako bi primenila snaga poluge dovoljna za ravnomerno slaganje otpornika sve dok se ne postigne pozitivni graničnik „metal na metal“.

Nominalna temperatura proizvoda

EPDM -20 °C do +40 °C

AquaFast nije pogodan za upotrebu u sistemima grejanja sa promenljivim temperaturama.

Krajnje opterećenje usled unutrašnjeg pritiska

AquaFast fitting koji onemogućava izvlačenje cevi dizajniran da ispuni zahteve performansi WIS4-24-01 tip 2 i ISO17885.

Odobrenja

Sledeći materijali koji dolaze u kontakt sa vodom i koji se koriste u AquaFast-u odobreni su za upotrebu sa pijaćom vodom:

Rilsan Najlon 11:

- ▶ WRAS, DVGW, W270, ACS i KIWA

EPDM zaptivke:

- ▶ WRAS

Pored gorenavedenog, AquaFast kao gotov proizvod poseduje i KIWA sertifikat kojim se potvrđuje da su navedeni proizvodi u skladu sa zahtevima propisa o vodosnabdevanju (vodovodni priključci) za Englesku i Vels 1999, Water Byelaws 2000, Škotsku i Water Regulations Severna Irska.

Navrtke

Čelik BS EN20898-2 klasa 8

Opcija od nerđajućeg čelika – BS EN ISO3506-2 tip A4 klasa 80 (nerđajući čelik je dostupan po specijalnoj narudžbini)

Podloške

BS 1449: deo 2 klasa 304S15

Premazi

Centralni cevni umetak, krajnji prsten, telo flanš adaptera i srednji prsten:

- ▶ Rilsan Najlon 11

Pritezni prsten:

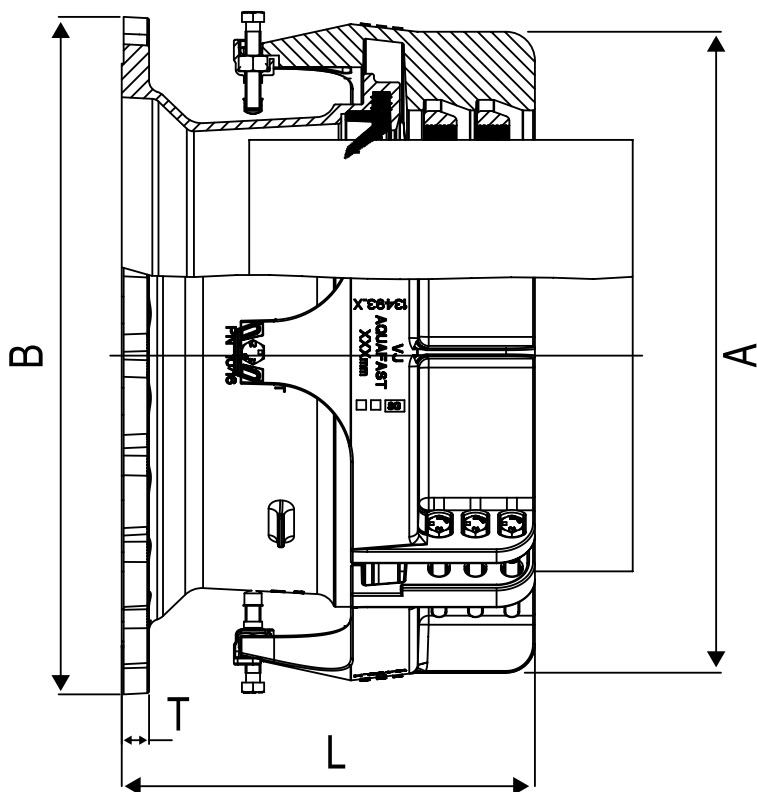
- ▶ Premaz kataforezom

Zavrtnji i navrtke:

- ▶ Sheraplex WIS 4-52-03

Učinjeni su svi napor da podaci navedeni u ovom dokumentu budu tačni na dan objavljivanja. Crane Ltd nije odgovoran za greške u kucanju ili pogrešnu interpretaciju navedenih informacija, te zadržava pravo da iste promeni bez prethodnog obaveštenja.

Flanš adapter



AquaFast Flanš adapteri

Nazivna veličina	Bušenje prirubnica	Radni pritisak (voda) u barima	Veličina zavrtanja prečnik × dužina	Dubina unosa (mm)			Preporučeni zazor (na osnovu nazivne dubine unosa)	Spoljne dimenzije (mm)					Težina (kg)
				Min	Naz	Maks		Spoljni prečnik stezaljke (A)		Dužina (L)	Spoljni prečnik flanš adaptera (B)	Debljina flanš adaptera (T)	
								Montirano	Nemontirano				
355	300 PN10,16	16	12-M16 x 120	284	304	324	197	540	571	501	455	22.5	122.2
355	350 PN10,16	16	12-M16 x 120	284	304	324	117	540	571	421	520	23.5	120.0
400	350 PN10,16	16	12-M16 x 120	289	309	329	183	585	618	492	520	23.5	134.4
400	400 PN10,16	16	12-M16 x 120	290	310	330	117	585	618	427	580	25	132.0
450	400 PN10,16	16	12-M16 x 120	298	318	338	109	635	670	427	580	25	142.9
450	450 PN10,16	16	12-M16 x 120	298	318	338	117	635	670	435	640	27	147.2
450	500 PN10,16	16	12-M16 x 120	298	318	338	117	635	670	435	715	28.5	155.4

Učinjeni su svi napori da podaci navedeni u ovom dokumentu budu tačni na dan objavljivanja. Crane Ltd nije odgovoran za greške u kucanju ili pogrešnu interpretaciju navedenih informacija, te zadržava pravo da iste promeni bez prethodnog obaveštenja.

Tehničke informacije

Nominalni radni pritisak

Voda 16 bar
Gas nije odobren

Vakuumski pritisak

Može da izdrži vakuumski pritisak od -0,7 bar

Pritisak na mestu ispitivanja

1,5 puta veći od radnog pritiska u kratkom trajanju (2 sata)

Materijal cevi/ojačavajući prsten

Kada se koristi na cevima od sledećih materijala, AquaFast-u nije potreban ojačavajući prsten:

- MDPE (PE80) SDR 11 i 17/17,6
- HPPE (PE100) SDR 11, 17/17,6 i 21

Ugaono odstupanje (prema BS EN 12842)

Flanš adapteri 1,0°

Obrtni moment zavrtnja

Moment ključ; zategnite pomoću univerzalnog ključa dovoljne dužine kako biste primenili snagu poluge dovoljnu da dovede do ravnomernog slaganja otpornika sve dok se ne postigne pozitivni graničnik „metal na metal“.

Specijalizovana oprema

Nije neophodna, osim krpe za čišćenje cevi i univerzalnog ključa ili ključa za odvijanje. Dužina univerzalnog ključa ili moment ključa koji se koristi za zatezanje zavrtnja mora biti dovoljna kako bi primenila snaga poluge dovoljna za ravnomerno slaganje otpornika sve dok se ne postigne pozitivni graničnik „metal na metal“.

Nominalna temperatura proizvoda

EPDM -20 °C do +60 °C

AquaFast nije pogodan za upotrebu u sistemima grejanja sa promenljivim temperaturama.

Krajnje opterećenje usled unutrašnjeg pritiska

AquaFast fitting koji onemogućava izvlačenje cevi dizajniran je da ispunji zahteve performansi prema standardu BS EN 12842, WIS 4-24-01 tip 2 i ISO 17855 (zamenjuje ISO 14236.2)

Odobrenja

Sledeći materijali koji dolaze u kontakt sa vodom i koji se koriste u AquaFast-u odobreni su za upotrebu sa pijaćom vodom:

Rilsan Najlon 11:

- WRAS, DVGW, W270, ACS i KIWA

EPDM zaptivke:

- WRAS

Pored gorenavedenog, AquaFast kao gotov proizvod poseduje i KIWA sertifikat kojim se potvrđuje da su navedeni proizvodi u skladu sa zahtevima propisa o vodosnabdevanju (vodovodni priključci) za Englesku i Vels 1999, Water Byelaws 2000, Škotsku i Water Regulations Severna Irska.

Materijal i relevantni standardi

Telo flanš adaptera, centralni cevni umetak, stezaljke i pritezni prsten

Nodularni liv BS EN 1563 Simbol EN-GJS-450-10

Zaptivka

EPDM tip „E“ – BS EN 681-1:1996 tip WA WRAS naveden

Premazi

Telo, umetak, srednji prsten i krajnji prsten

- Rilsan Najlon 11 – WIS 4-52-01 deo 1

Zavrtnji i navrtke:

- Sheraplex premaz – WIS 4-52-03

Pritezni prsten:

- premaz kataforezom

Zavrtnji

Standardno – nerđajući čelik BS EN ISO3506-1 tip A2-70

Navrtke

Standardno – nerđajući čelik BS EN ISO3506-2 tip A4-80

Podloške

Nerđajući čelik – BS1449: deo 2: 1983 klasa 304S15



Francuska – Vilije Adam

Unapređenje pouzdanosti sistema vode za piće

AquaFast flanš adapteri

Projekat

Viking Johnson proizvod AquaFast odabran je da obezbedi rešenje po meri za kompaniju SETHA u Bobinjiu. AquaFast proizvodi su izabrani zbog progresivnog sistema zaptivanja i prednosti za višekratnu upotrebu za ispitivanje pritiska.

Klijent

SEDIF

Izvođač radova

SETHA Bobinji (Sade)

Kompanija Crane BS&U je isključivo dobavljač proizvoda i nema direktan uticaj na radnu praksu primenjenu ili prikazanu na slikama priloženim za instalaciju takvih proizvoda niti preuzima bilo kakvu odgovornost za nju.



Aliaxis Serbia doo,
Čamurlijski put bb,
18211 Niš,
Srbija
t: +381 18 4532324
e: serbia@alixis.com

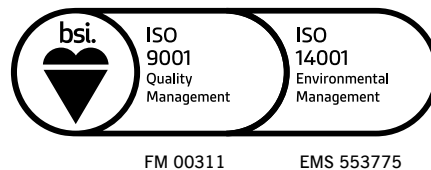


PIONIRI U REŠENJIMA ZA CEVOVODE

46-48 WILBURY WAY
HITCHIN, HERTFORDSHIRE
SG4 0UD. UNITED KINGDOM
TELEPHONE: +44 (0)1462 443322
FAX: +44 (0)1462 443311
EMAIL: info@vikingjohnson.com

www.vikingjohnson.com

DUBAI SALES OFFICE
CRANE BS&U
BUILDING 4, OFFICE 901
THE GALLERIES
PO BOX 17415
DOWNTOWN JEBEL ALI
DUBAI. UAE
TELEPHONE: +971 4816 5800



Našu video biblioteku možete da posetite na:
www.youtube.com/user/CraneBSU

Učinjeni su svi naponi da podaci navedeni u ovom dokumentu budu tačni na dan objavljivanja. Crane Ltd nije odgovoran za greške u kucanju ili pogrešnu interpretaciju navedenih informacija, te zadržava pravo da iste promeni bez prethodnog obaveštenja.

Sve slike korišćene u ovoj marketinškoj literaturi predstavljaju isključivo vlasništvo kompanije Crane Ltd i zaštićene su autorskim pravima. Ove slike se ne smeju umnožavati, kopirati, prenositi ni menjati bez pismenog odobrenja.

- Projektovano i proizvedeno u skladu sa sistemima upravljanja kvalitetom prema standardu BS EN ISO 9001.
- Sistem upravljanja zaštitom životne sredine akreditovan je prema standardu ISO 14001.
- Kompletni uslovi i odredbe nalaze se na našem veb-sajtu.

DR11486_26_03_2024_SRB

PIONIRI U REŠENJIMA ZA CEVOVODE



www.cranesbu.com

